

ROMÂNIA
JUDEȚUL TELEORMAN
MUNICIPIUL ALEXANDRIA
CONSILIUL LOCAL

HOTĂRÂRE

Privește: clasificarea unor drumuri de interes public din Municipiul Alexandria destinate circulației rutiere și pietonale

Consiliul Local al Municipiului Alexandria, județul Teleorman, întrunit în ședință ordinară, având în vedere:

-Referatul de aprobare nr. 21637/ 18.03.2025 al Primarului Municipiului Alexandria;

-Raportul comun de specialitate nr. 21676/18.03.2025 al Serviciului Patrimoniu, al Serviciului Buget, Resurse Umane, Activități Culturale, al Serviciului Juridic Comercial;

-Avizul comisiilor de specialitate pe domenii de activitate ale Consiliului Local al Municipiului Alexandria;

-prevederile O. G. nr. 43/28.08.1997 privind regimul drumurilor cu modificările și completările ulterioare;

-prevederile art.129, alin.(1), alin. (2), lit. „c” și alin.(6), lit. „d”, din O.U.G. nr. 57/2019 privind Codul Administrativ al României.

-În temeiul prevederilor art. 136, alin. (1), art. 139, alin. (2) și art. 196, alin.(1), lit. “a”, din O.U.G. nr. 57/2019 privind Codul Administrativ al României.

HOTĂRĂȘTE

Art. 1. Se aprobă clasificarea ca stradă, a drumului de interes public local destinat circulației rutiere și pietonale, neclasificat, situat în Municipiul Alexandria, ce face legătura între Drumul European 70 (E70) și zona Parcului Industrial.

Art. 2. Se aprobă clasificarea ca stradă, a drumului de interes public local destinat circulației rutiere și pietonale, neclasificat, situat în Municipiul Alexandria, ce face legătura între strada Turnu Măgurele și cartierul blocurilor ANL.

Art. 3. Se aprobă clasificarea ca stradă, a drumului de interes public local destinat circulației rutiere și pietonale, neclasificat, situat în Municipiul Alexandria, ce face legătura între strada București și autogara ce se construiește.

Art. 4. Se aprobă amplasamentul, elementele de identificare ale străzilor prevăzute la art.1, art. 2, art. 3, conform anexei nr.1 (Lista cu elementele de identificare a străzilor), anexei nr. 2 (plan de amplasament si delimitare nr. 1, plan de amplasament si delimitare nr. 2, plan de amplasament si delimitare nr. 3,) și anexei nr. 3 (plan de încadrare în teritoriu), anexe care fac parte integrantă din prezenta hotărâre.

Art. 5. Se aprobă amplasarea de indicatoare rutiere pentru reglementarea circulației rutiere și pietonale pe strazile sus menționate.

Art. 6. Prin grija Secretarului General al Municipiului Alexandria, prezenta hotărâre va fi transmisă Instituției Prefectului Județului Teleorman pentru verificarea legalității, Inspectoratului de Jandarmi Județean Teleorman, Inspectoratului de Poliție Județean Teleorman, Poliției Municipiului Alexandria– Biroul Rutier, Primarului Municipiului Alexandria, Direcției Poliția Locală, Serviciului Patrimoniu, Serviciului Buget, Resurse Umane, Activități Culturale, Serviciului Juridic Comercial, si SC Administrația Străzilor, Construcții Edilitare SRL pentru cunoaștere și punere în aplicare.

PREȘEDINTE DE ȘEDINȚĂ,
CONSILIER
Florea VOICILĂ

CONTRASEMNEAZĂ PENTRU LEGALITATE,
SECRETAR GENERAL,
Alexandru Răzvan CECIU

REFERAT DE APROBARE

La proiectul de hotărâre ce privește clasificarea ca străzi a unor drumuri de interes public din Municipiul Alexandria destinate circulației rutiere și pietonale

Drumul ce face legatură între Drumul European 70 (E70) și zona Parcului Industrial necesită clasificarea ca stradă a drumului de interes public pentru reglementarea accesului a anumitor tipuri de vehicule, instalarea de indicatoare rutiere și a altor mijloace de semnalizare rutieră în acest scop.

Ținând cont de dezvoltarea zonei Parcului Industrial și de necesitatea accesului la parcelele ce vor fi valorificate, sunt necesare asigurarea unor condiții specifice pentru protecția mediului, sănătății și circulației în siguranță și confort atât a pietonilor cât și a vehiculelor.

Drumul ce face legatură între strada Turnu Măgurele și cartierul blocurilor ANL necesită clasificarea ca stradă a drumului de interes public pentru reglementarea accesului a anumitor tipuri de vehicule în zonele de locuințe, instalarea de indicatoare rutiere și a altor mijloace de semnalizare rutieră în acest scop.

Având în vedere construirea de noi locuințe în zona mai sus menționată și supraaglomerarea zonei, acest cartier are nevoie de mai multe artere de acces pentru fluidizarea traficului și pentru asigurarea unor condiții specifice pentru protecția mediului, sănătății și circulației în siguranță și confort atât a pietonilor cât și a vehiculelor.

Drumul ce face legatură între strada București și autogara ce se construiește, necesită clasificarea ca stradă a drumului de interes public pentru reglementarea accesului a anumitor tipuri de vehicule în zonele de acces a autogării ce se construiește, instalarea de indicatoare rutiere și a altor mijloace de semnalizare rutieră în acest scop.

Autogara este bun de utilitate publică, spațiu amenajat pentru staționarea autobuzelor electrice reprezentând totodată punctul de plecare pe rutele zilnice a mijloacelor de transport în comun din municipiul Alexandria. Acest proiect de utilitate publică necesită un drum de acces care va fi reabilitat, modernizat și semnalizat corespunzător pentru asigurarea unor condiții specifice pentru protecția mediului, sănătății și circulației în siguranță și confort atât a pietonilor cât și a vehiculelor.

Art.8 din O.G.R. nr.43/1997 republicată, cu modificările și completările ulterioare, care prevede:

(1) Drumurile de interes local aparțin proprietății publice a unității administrative pe teritoriul căreia se află și pot fi clasificate ca:

a) drumuri comunale, care asigură legăturile:

(i) între reședința de comună și satele componente sau cu alte sate;

(...)

c) străzi - drumuri publice din interiorul localităților, indiferent de denumire: stradă, bulevard, cale, chei, splai, șosea, alee, fundătură, uliță etc.

(2) Clasificarea drumurilor de interes local, precum și clasificarea ca drum de interes local a unui drum neclasificat se fac prin hotărâre a consiliului local respectiv.

Ca urmare a celor expuse mai sus si in conformitate cu prevederile art. 136, alin. (1) si alin. (3) din OUG 57/3 iulie 2019 privind Codul administrativ al României, propun elaborarea de către Serviciul Patrimoniu, a unui proiect de hotărâre cu privire la clasificarea ca strazi a unor drumuri de interes public din municipiul Alexandria destinate circulației rutiere și pietonale.

Proiectul de hotărâre împreună cu întreaga documentație va fi supus spre dezbateră si aprobarea Consiliului Local al Municipiului Alexandria.

PRIMAR,

Victor DRĂGUȘIN

RAPORT DE SPECIALITATE

La proiectul de hotărâre ce privește clasificarea ca strazi a unor drumuri de interes public din Municipiul Alexandria destinate circulației rutiere și pietonale

Prin referatul de aprobare nr. 21637/18.03.2025 Primarul Municipiului Alexandria propune un proiect de hotărâre cu privire la clasificarea ca strazi a unor drumuri de interes public din Municipiul Alexandria destinate circulației rutiere și pietonale, instalarea de indicatoare rutiere și a altor mijloace de semnalizare rutieră corespunzătoare.

Drumul ce face legatură între Drumul European 70 (E70) și zona Parcului Industrial necesită clasificarea ca stradă a drumului de interes public pentru reglementarea accesului a anumitor tipuri de vehicule, instalarea de indicatoare rutiere și a altor mijloace de semnalizare rutieră în acest scop.

Ținând cont de dezvoltarea zonei Parcului Industrial și de necesitatea accesului la parcelele ce vor fi valorificate, sunt necesare asigurarea unor condiții specifice pentru protecția mediului, sănătății și circulației în siguranță și confort atât a pietonilor cât și a vehiculelor.

Drumul ce face legatură între strada Turnu Măgurele și cartierul blocurilor ANL necesită clasificarea ca stradă a drumului de interes public pentru reglementarea accesului a anumitor tipuri de vehicule în zonele de locuințe, instalarea de indicatoare rutiere și a altor mijloace de semnalizare rutieră în acest scop.

Având în vedere construirea de noi locuințe în zona mai sus menționată și supraaglomerarea zonei, acest cartier are nevoie de mai multe artere de acces pentru fluidizarea traficului și pentru asigurarea unor condiții specifice pentru protecția mediului, sănătății și circulației în siguranță și confort atât a pietonilor cât și a vehiculelor.

Drumul ce face legatură între strada București și autogara ce se construiește, necesită clasificarea ca stradă a drumului de interes public pentru reglementarea accesului a anumitor tipuri de vehicule în zonele de acces a autogării ce se construiește, instalarea de indicatoare rutiere și a altor mijloace de semnalizare rutieră în acest scop.

Autogara este bun de utilitate publică, spațiu amenajat pentru staționarea autobuzelor electrice reprezentând totodată punctul de plecare pe rutele zilnice a mijloacelor de transport în comun din municipiul Alexandria. Acest proiect de utilitate publică necesită un drum de acces care va fi reabilitat, modernizat și semnalizat corespunzător pentru asigurarea unor condiții specifice pentru protecția mediului, sănătății și circulației în siguranță și confort atât a pietonilor cât și a vehiculelor.

Art.8 din O.G.R. nr.43/1997 republicată, cu modificările și completările ulterioare, care prevede:

(1) Drumurile de interes local aparțin proprietății publice a unității administrative pe teritoriul căreia se află și pot fi clasificate ca:

a) drumuri comunale, care asigură legăturile:

(i) între reședința de comună și satele componente sau cu alte sate;

(...)

c) *străzi - drumuri publice din interiorul localităților, indiferent de denumire: stradă, bulevard, cale, chei, splai, șosea, alee, fundătură, uliță etc.*

(2) Clasificarea drumurilor de interes local, precum și clasificarea ca drum de interes local a unui drum neclasificat se fac prin hotărâre a consiliului local respectiv.

În baza art.5 din O.G. nr. 43/1997 privind regimul drumurilor, actualizată și republicată, drumurile publice, din punct de vedere funcțional și administrativ – teritorial, în ordinea importanței se împart în următoarele categorii:

- a) drumuri de interes național;
- b) drumuri de interes județean;
- c) drumuri de interes local.

Încadrarea în categorii funcționale a drumurilor și străzilor se face în raport cu intensitatea traficului și funcțiile pe care le îndeplinesc, după următorul criteriu:

a) *străzi de categoria a-I* – magistrale, care asigură preluarea fluxurilor majore ale orașului pe direcția drumului național se traversează orașul sau pe direcția principală de legătură cu acest drum;

b) *străzi de categoria a-II* - de legătură, care asigură circulația majoră între zonele funcționale și cele de locuit;

c) *străzi de categoria a-III* – colectoare, care preiau fluxurile de trafic din zonele funcționale și le dirijează spre străzile de legătură sau magistrale;

d) *străzi de categoria a-IV* – de folosință locală, care asigură accesul la locuințe și pentru servicii curente sau ocazionale, în zonele cu trafic foarte redus.

Termenii și noțiunile cuprinse, au următoarele înțelesuri:

- *drum public* – orice cale de comunicație terestră, destinată traficului rutier și pietonal dacă este deschisă circulației publice.

Fac parte integrantă din drum: *podurile, viaductele, pasajele denivelate, tunelurile, construcțiile de apărare și consolidare, trotuarele, piste pentru cicliști, locurile de parcare, opriri și staționare, indicatoarele de semnalizare rutieră și alte dotări pentru siguranța circulației, terenurile și plantațiile care fac parte din zona, mai puțin zonele de protecție.*

- *străzi* – sunt drumurile publice din interiorul localităților, indiferent de denumire: stradă, bulevard, cale, șosea, alee, piață, etc.

- *zona rezidențială* – perimetrul dintr-o localitate unde se aplică reguli speciale de circulație, având intrările și ieșirile semnalizate ca atare.

- *zona pietonală* – perimetrul care cuprinde una sau mai multe străzi rezervate circulației pietonilor, unde accesul vehiculelor este supus unor reguli speciale de circulație, având intrările și ieșirile semnalizate ca atare.

- *parte carosabilă* – porțiunea din platforma drumului destinată circulației vehiculelor.

- *trotuar* – spațiul din partea laterală a drumului, separat în mod vizibil de partea carosabilă prin diferență sau fără diferență de nivel, destinat circulației pietonilor.

- *acostament* – fascia laterală cuprinsă între limita părții carosabile și marginea platformei drumului.

- *intersecții* – orice încrucișare, joncțiune sau bifurcare de drumuri, străzi, inclusiv spațiile formate de acestea.

- *participant la trafic* – conducătorul auto sau pietonul care circulă pe drumul public.

- *semnalizare rutieră* – ansamblul de măsuri și dispozitive adoptate de administratorul domeniului public, impuse participanților la trafic pentru asigurarea condițiilor necesare desfășurării traficului rutier în regim de siguranță.

Respectarea semnalizărilor rutiere este obligatorie

- prevederile art.129, alin.(1), alin. (2), lit. „c” și alin.(6), lit. „d”, din O.U.G. nr. 57/2019 privind Codul Administrativ al României.

Urmare a cadrului legislativ si a celor mentionate anterior se impune clasificarea unor drumuri de interes public din municipiul Alexandria destinate circulației rutiere și pietonale instalarea de indicatoare rutiere și a altor mijloace de semnalizare rutieră corespunzătoare.

Față de cele prezentate, din punct de vedere juridic, raportat la prevederile art.129, alin.1 și art.136, alin.1 din OUG nr. 57 / 2019-Codul Administrativ-cu modificările și completările ulterioare, considerăm că proiectul poate fi supus dezbaterii și aprobării Consiliului Local al Municipiului Alexandria, astfel că propunem spre analiză și aprobare prezentul Raport și proiectul de hotărâre privind clasificarea unor drumuri de interes public din municipiul Alexandria destinate circulației rutiere și pietonale instalarea de indicatoare rutiere și a altor mijloace de semnalizare rutieră corespunzătoare.

SERVICIUL PATRIMONIU

Sef Serviciu,
Stefan NECEA

SERVICIUL BUGET, RESURSE UMANE

ACTIVITĂȚI CULTURALE
Sef Serviciu,
Haritina GAFENCU

SERVICIUL JURIDIC COMERCIAL

Sef Serviciu,
Postumia CHESNOIU

LISTA

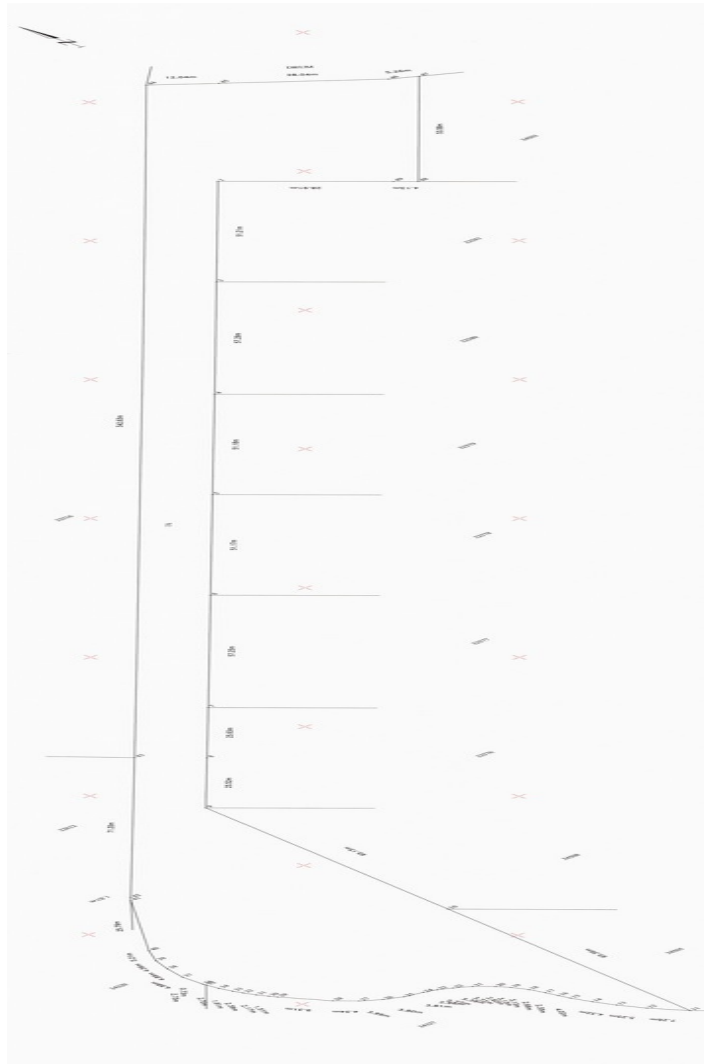
Cu elementele de identificare ale străzilor de interes public din Municipiul Alexandria destinate circulației rutiere și pietonale

Nr. crt.	Adresa	Lungimea străzii -ml-	Lățimea străzii ml	Destinația
1	Clasificarea ca stradă, a drumului de interes public local, destinat circulației rutiere și pietonale, neclasificat, situat în Municipiul Alexandria, ce face legătura Drumul European 70 (E70) și zona Parcului Industrial	Variabilă- minim 450,00 ml	Variabilă- minim 12,04 ml	Drum public – strada
2	Clasificarea ca stradă, a drumului de interes public local, destinat circulației rutiere și pietonale, neclasificat, situat în Municipiul Alexandria, ce face legătura între strada Turnu Măgurele și cartierul blocurilor ANL	279,56 ml	Variabilă- minim 6,10 ml	Drum public – strada
3	Clasificarea ca stradă, a drumului de interes public local, destinat circulației rutiere și pietonale, neclasificat, situat în Municipiul Alexandria, ce face legătura între strada București și autogara ce se construiește	175,15 ml	Variabilă- minim 8,22 ml	Drum public – strada

PRESEDINTE DE SEDINȚĂ
CONSILIER,

Florea VOICILĂ

ROMÂNIA
JUDEȚUL TELEORMAN
MUNICIPIUL ALEXANDRIA
CONSILIUL LOCAL



PREȘEDINTE DE ȘEDINȚĂ,
CONSILIER,
Florea Voicilă

Drumul ce face legatură între Drumul European
70 (E70) și zona Parcului Industrial

Suprafață teren = 10643,00 m.p.

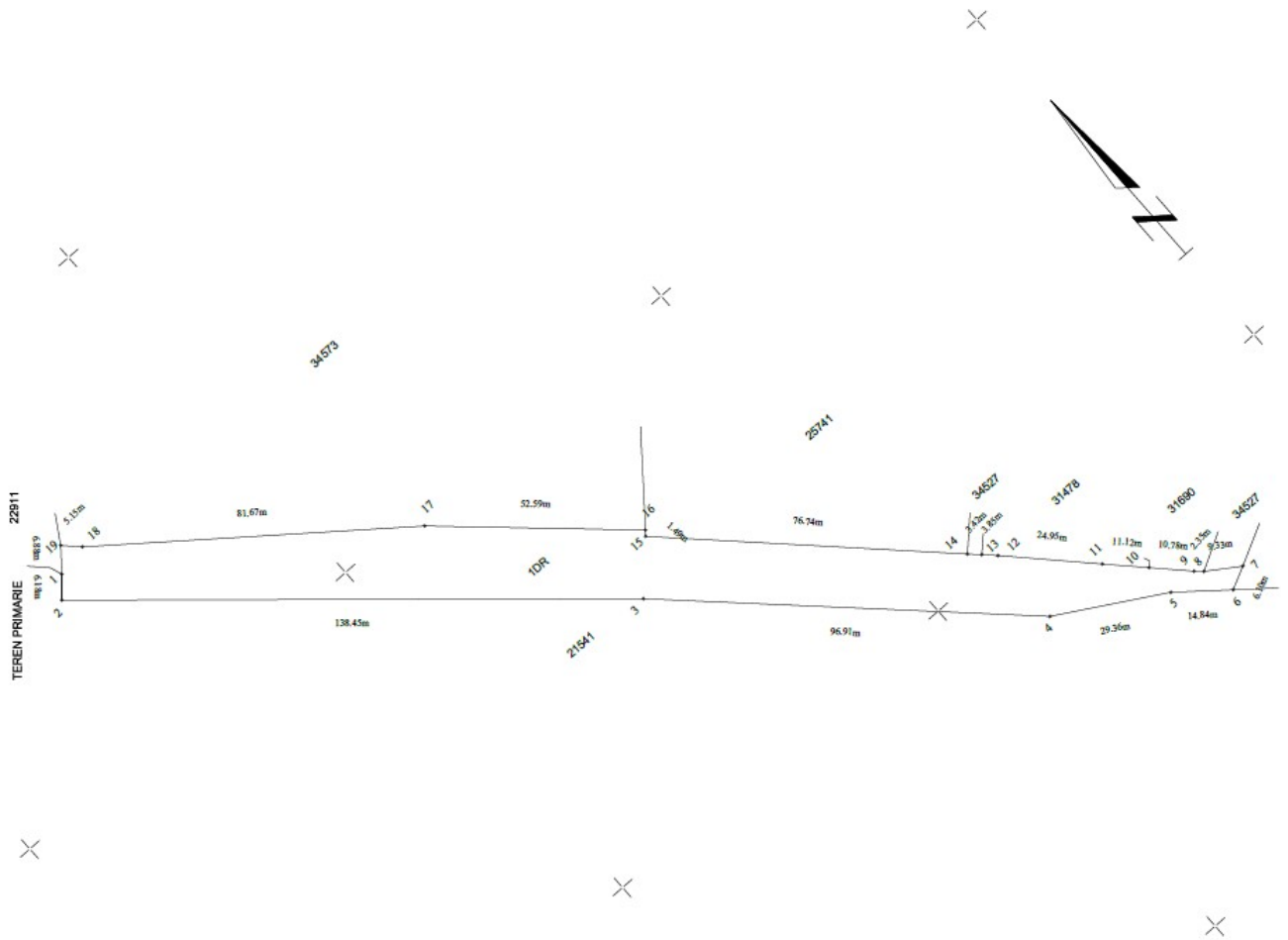
Anexa nr. 2 la

H.C.L.

Nr. 90 din 26 martie 2025

PLAN DE AMPLASAMENT ȘI
DELIMITARE NR. 1

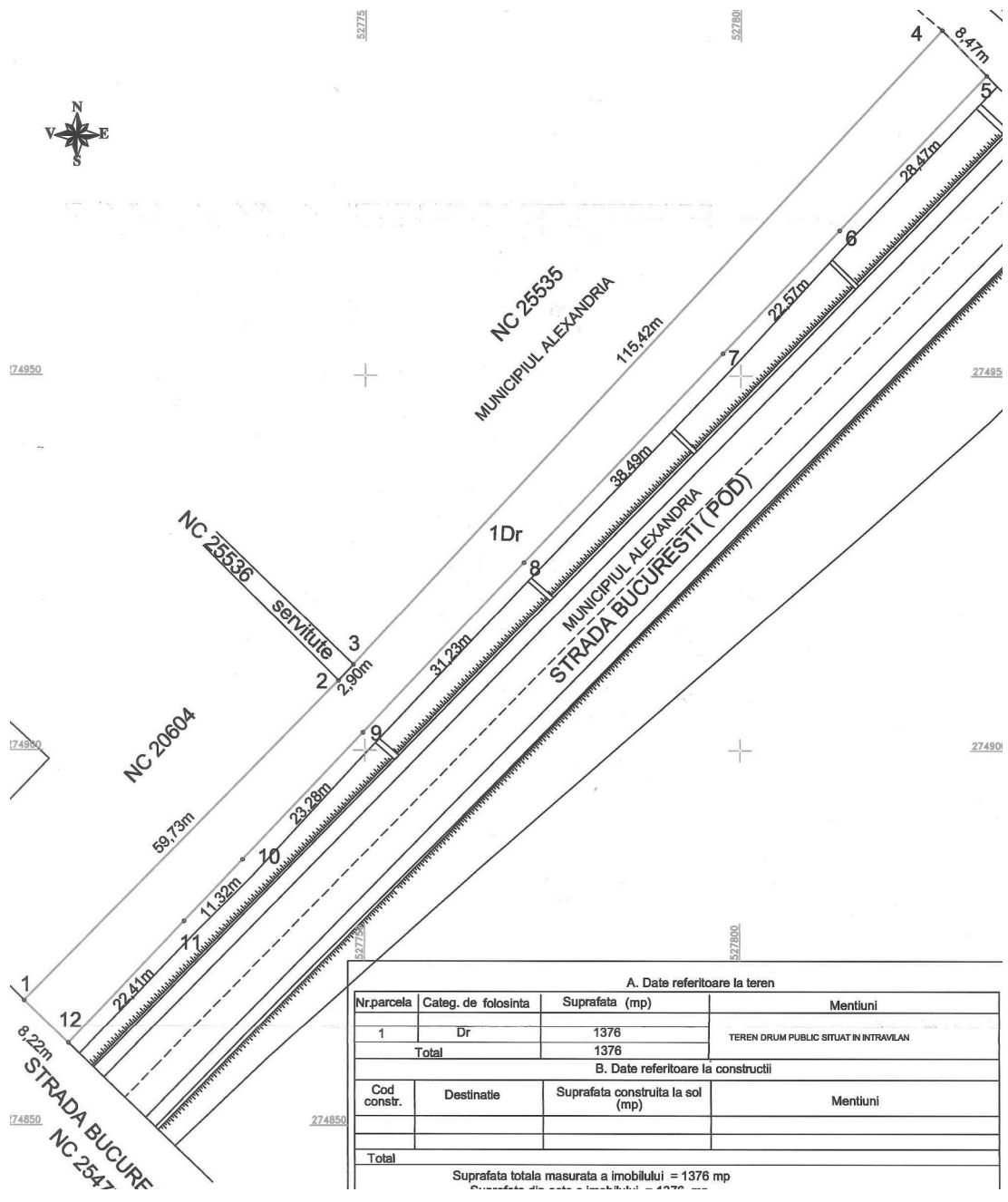
ROMÂNIA
JUDEȚUL TELEORMAN
MUNICIPIUL ALEXANDRIA
CONSILIUL LOCAL



PREȘEDINTE DE ȘEDINȚĂ,
CONSILIER,
Florea VOICILĂ

	Drumul ce face legatură între strada Turnu Măgurele și cartierul blocurilor ANL	Anexa nr. 2 la H.C.L. Nr. 90 din 26 martie 2025 PLAN DE AMPLASAMENT ȘI DELIMITARE NR. 2
	Suprafață teren = 3922,00 m.p.	

ROMÂNIA
JUDEȚUL TELEORMAN
MUNICIPIUL ALEXANDRIA
CONSILIUL LOCAL



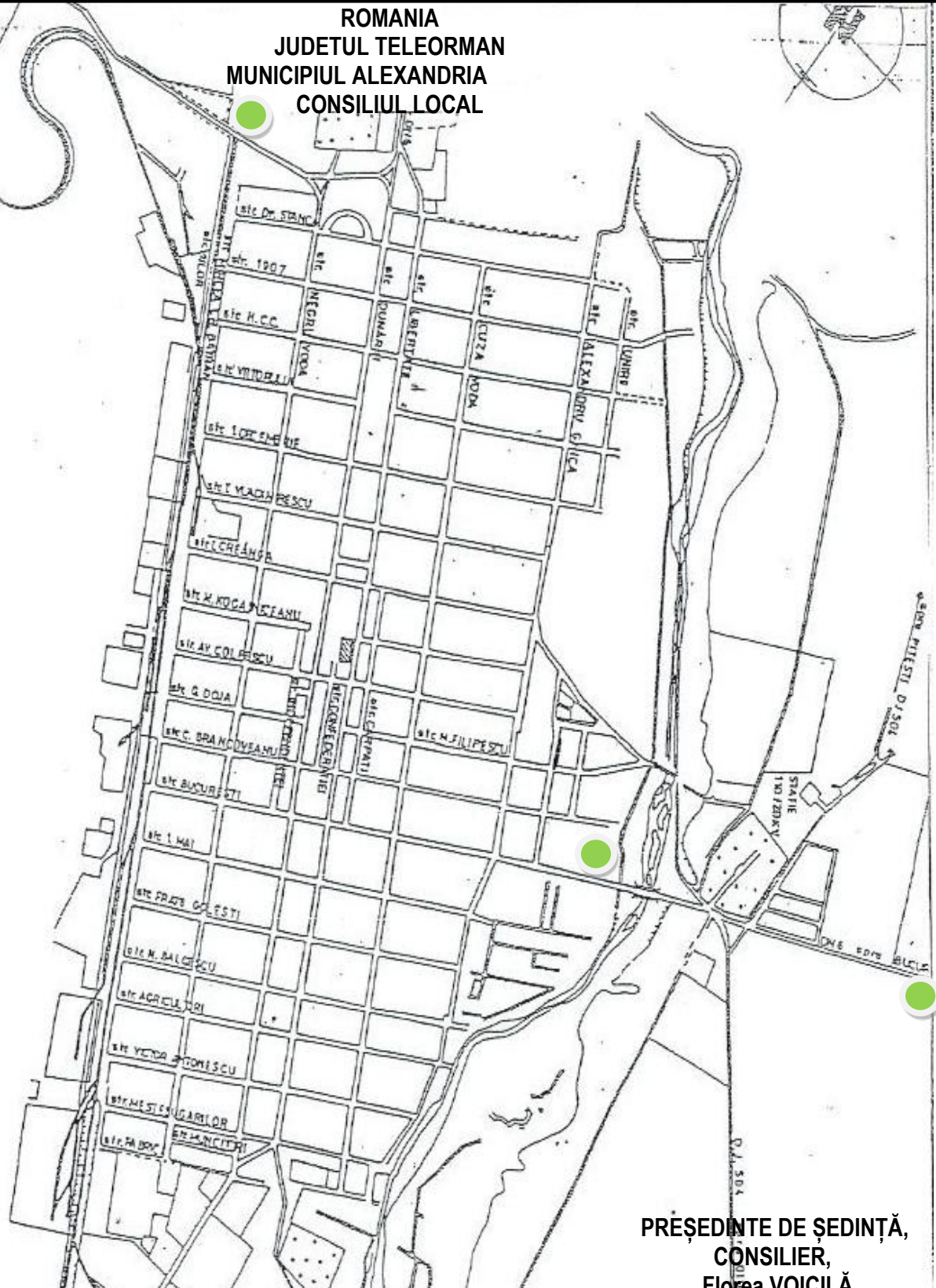
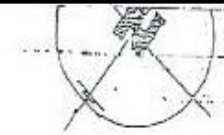
A. Date referitoare la teren			
Nr.parcela	Categ. de folosinta	Suprafata (mp)	Mentiuni
1	Dr	1376	TEREN DRUM PUBLIC SITUAT IN INTRAVILAN
Total		1376	
B. Date referitoare la constructii			
Cod constr.	Destinatie	Suprafata construita la sol (mp)	Mentiuni
Total			

Suprafata totala masurata a imobilului = 1376 mp
Suprafata construita la sol = 0 mp

PREȘEDINTE DE ȘEDINȚĂ,
CONSILIER,
Florea Voicilă

	Drumul ce face legatură între strada București și autogara ce se construiește	Anexa nr. 2 la H.C.L. Nr. 90 din 26 martie 2025 PLAN DE AMPLASAMENT ȘI DELIMITARE NR. 3
	Suprafață teren = 1376,00 m.p.	

ROMANIA
JUDETUL TELEORMAN
MUNICIPIUL ALEXANDRIA
CONSILIUL LOCAL



PREȘEDINTE DE ȘEDINȚĂ,
CONSILIER,
Florea VOICILĂ



- Drumul ce face legatură între Drumul European 70 (E70) și zona Parcului Industrial
- Drumul ce face legatură între strada Turnu Măgurele și cartierul blocurilor ANL
- Drumul ce face legatură între strada București și autogara ce se construiește

Anexa nr. 3 la
H.C.L.
Nr. 90 din 26 martie 2025
PLAN DE ÎNCADRARE ÎN TERITORIU