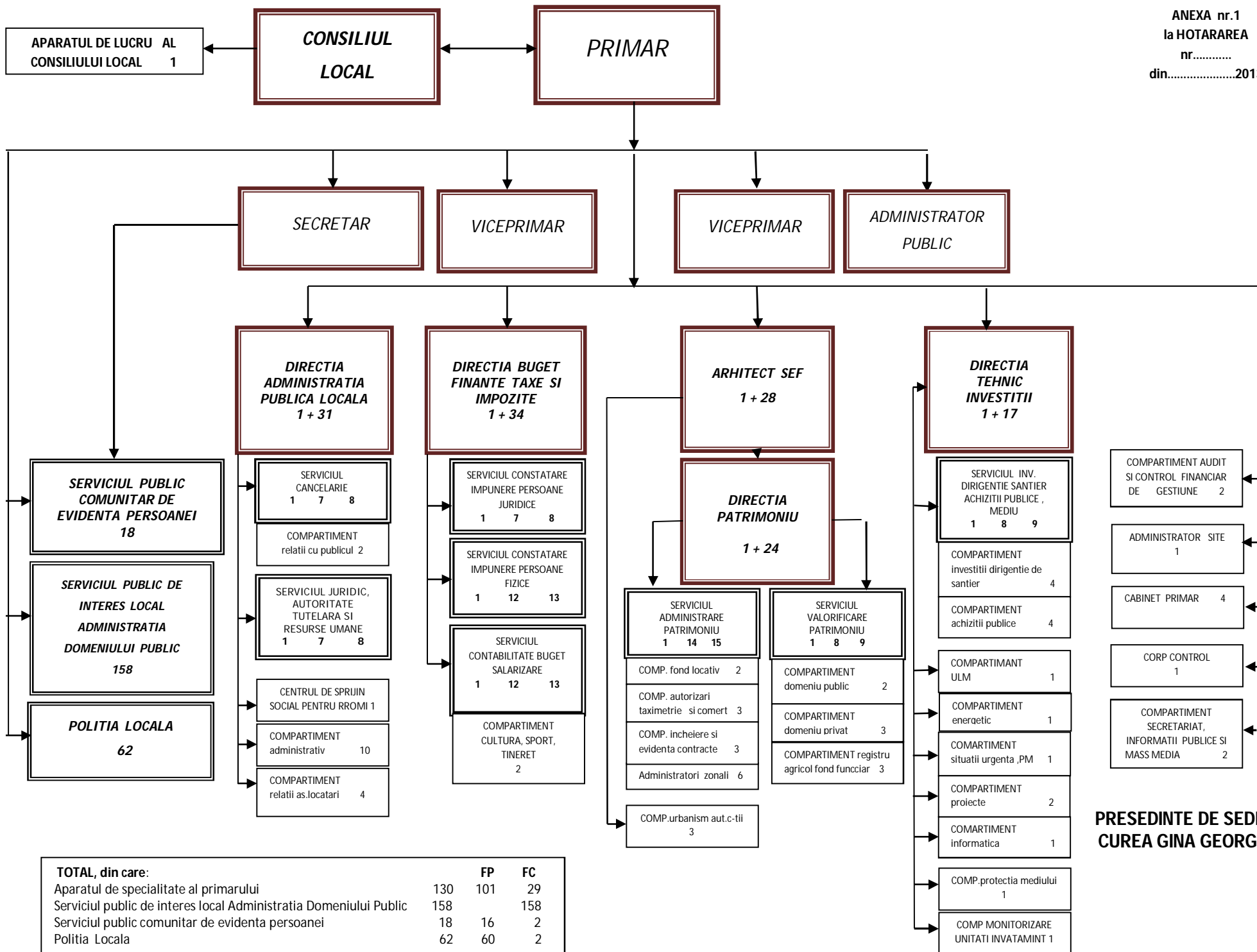


# ORGANIGRAMA PRIMARIEI MUNICIPIULUI ALEXANDRIA

ANEXA nr.1  
la HOTARAREA  
nr.....  
din.....2013



**PRESEDINTE DE SEDINTA  
CUREA GINA GEORGETA**

TOTAL, din care:	FP	FC
Aparatul de specialitate al primarului	130	29
Serviciul public de interes local Administratia Domeniului Public	158	158
Serviciul public comunitar de evidenta persoanei	18	2
Politia Locala	62	2